

BENGAL 經銷商及維修服務中心

Brazil Distributor
J.T.COM IMP E EXP LTDA
TEL/FAX:+55-11-5678-2694
Website: www.joytech.com.br

China General Distributor
(China Warranty Service Center)
LEADING COMPONENTS (S.Z.) CO., LTD.
(A plant) 5F, No.14 ZhengxingRoad,
Liyuhe IndustrialDistrict,LouVillage,
Gongming Town,Shenzhen,518106
TEL: 0755-23194955/6 FAX:0755-23194953
Contact: robert6402@kimo.com

Malaysia Distributor
Evanda Sdn Bhd (812810-X)
Lot 153 (No 1) , Jalan TIAJ 2/1 ,Taman Industri
Alam Jaya ,42300 Bandar Puncak Alam ,
Selangor , Malaysia
TEL:+6 03 60388929 / 6038 8928
Contact: evanda_rmb@yahoo.com

Singapore Distributor
(Singapore Warranty Service Center)
D-CYCLEWERKZ
2 YISHUN INDUSTRIAL STREET 1, #01-15 NORTHPOINT
BIZHUB,SINGAPORE 768159
TEL:+65 67523457
Contact: dcyclewerkz8@gmail.com

Spain & Andorra Distributor
RACING CYCLE
Rua dos Lagoeiros armz 54 2415 -645 Leiria Portugal
Tel:+351 244 027 587 / +351 244 043 616
Contact: info@racingcycle.net

Switzerland Distributor
(European Warranty Service Center)
3LMNT Distribution Inc., Corp.
Römerstrasse 15a, CH-2555 Brügg , Switzerland
TEL: +41-78-666-42-17 FAX:+41-78-666-42-17
Contact: info@3lmnt.com

Taiwan Distributor
HARVEST YEAR TECHNOLOGY COMPANY
No.70-3, Zhanglu rd., Xiushui Township,
Changhua County 504, Taiwan
TEL: +886-4-7691929 FAX: +886-4-7691858
Contact: hy.bike88@msa.hinet.net

USA & Canada Warranty Service Center
KHS, Inc
2840 Harcourt St.Rancho Dominguez, Ca. 90221 USA
TEL: 1-800-347-7854*212
Contact: rogerj@khsbicycles.com

Portugal Distributor
RACING CYCLE
Rua dos Lagoeiros armz 54 2415 -645 Leiria Portugal
Tel:+351 244 027 587 / +351 244 043 616
Contact: info@racingcycle.net



2020

中文

最新的經銷商及維修服務中心資訊請參考我們的網站

Bengal Performance Brake Systems
sales@bengalperformance.com.tw
www.bengalperformance.com.tw



產品特性

- 側推開放式油壓碟剎系統
- 總泵與卡鉗皆為鋁合金鍛造
- 可調整握距
- 油管可依車架調整適當角度，調整範圍為180度以上
- 視窗設計，易於檢視來令片是否磨損與易於清除污泥
- 兩件式手柄，易於組裝
- 適用於山地車、避震山地車、自由騎、速降車

ARES 5

重量

總泵：90公克

卡鉗：120公克

碟盤

OD-160C (國際六孔 或 中心鎖入式)

可選配OD-180C或OD-203C

把手

1.5指

顏色

黑

油系

礦物油

來令片

半金屬材質

免工具調整握距(選配)

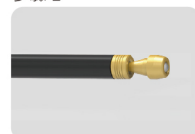


兩件式

油管可調整角度
調整範圍180度以上

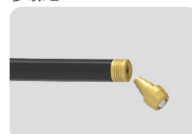
快速接頭(選配) 適用於隱藏式管路車架

步驟 1



穿過車架

步驟 2



折斷接頭

步驟 3



旋開螺絲

步驟 4



鎖附油管

專利號碼：M518750/ZL201520796991.9

產品特性

- 側推開放式油壓碟刹系統
- 總泵與卡鉗皆為鋁合金鍛造
- 可調整握距
- 來令片防脫落專利設計，並易於使用者更換來令片
- 視窗設計，易於檢視來令片是否磨損與易於清除污泥
- 適用於山地車、避震山地車

ARES 3

重量

總泵：102公克

卡鉗：120公克

碟盤

OD-160C (國際六孔 或 中心鎖入式)

可選配OD-180C或OD-203C

把手

2指

顏色

黑

油系

礦物油

來令片

半金屬材質

鈴鐺(選配)



鈴鐺



ARES 3E

斷電功能，適用於電動車
鈴鐺(選配)

防水型



標準型



可選擇轉接頭樣式



快速接頭(選配) 適用於隱藏式管路車架

步驟 1



穿過車架

步驟 2



折斷接頭

步驟 3



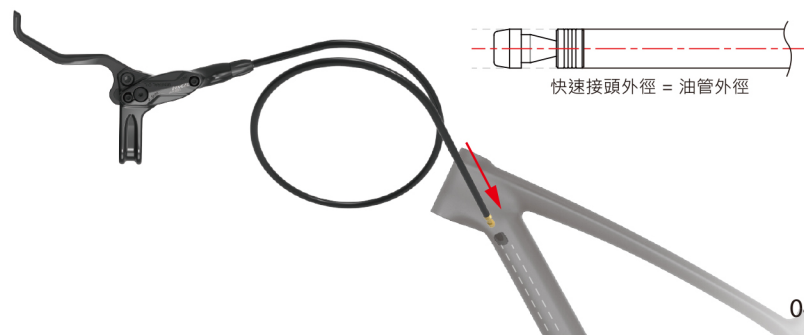
旋開螺絲

步驟 4



鎖附油管

專利號碼：M518750/ZL201520796991.9



快速接頭外徑 = 油管外徑



產品特性

- 側推開放式油壓碟剎系統
- 總泵與卡鉗皆為鋁合金鍛造
- 可調整握距
- 油管可依車架調整適當角度，調整範圍為180度以上
- 視窗設計，易於檢視來令片是否磨損與易於清除污泥
- 適用於山地車、避震山地車、自由騎、速降車

ARES 3X

重量

總泵：102公克

卡鉗：131公克

碟盤

OD-160C (國際六孔 或 中心鎖入式)

可選配OD-180C或OD-203C

把手

2指

顏色

黑

油系

礦物油

來令片

半金屬材質



油管可調整角度
調整範圍180度以上



產品特性

- 直推開放式油壓碟剎系統
- 總泵與卡鉗皆為鋁合金鍛造
- 油管可依車架調整適當角度，調整範圍為180度以上
- 視窗設計，易於檢視來令片是否磨損與易於清除污泥
- 可手動調整握距
- 適用於山地車、避震山地車、自由騎、速降車

ARES 4X

重量

總泵：88公克

卡鉗：131公克

碟盤

OD-160C (國際六孔 或 中心鎖入式)

可選配OD-180C或OD-203C

把手

2指

顏色

黑

油系

礦物油

來令片

半金屬材質



油管可調整角度
調整範圍180度以上





產品特性

- 直推開放式油壓碟剎系統
- 總泵與卡鉗皆為鋁合金鍛造
- 可調整握距
- 來令片防脫落專利設計，並易於使用者更換來令片
- 視窗設計，易於檢視來令片是否磨損與易於清除污泥
- 總泵可安裝駐停與斷電系統(單獨或兩者兼具)
- 適用於電動車、特殊車種

ARES 7+

重量

總泵：100公克

卡鉗：120公克

把手

4指

顏色

黑

碟盤

OD-160C

可選配OD-180C或OD-203C

油系

礦物油

來令片

半金屬材質

斷電功能(選配) · 適用於電動車

鈴鐺(選配)

駐停功能

斷電功能



鈴鐺

防水型

標準型



可選擇轉接頭樣式

產品特性

- 直推開放式油壓碟剎系統
- 總泵與卡鉗皆為鋁合金鍛造
- 可調整握距
- 來令片防脫落專利設計，並易於使用者更換來令片
- 視窗設計，易於檢視來令片是否磨損與易於清除污泥
- 一個總泵可控制兩個卡鉗
- 總泵可安裝駐停與斷電系統(單獨或兩者兼具)
- 適用於三輪車、電動車、特殊車種

ARES 7.5

重量

總泵：100公克

卡鉗：120公克

斷電功能(選配) · 適用於電動車

鈴鐺(選配)

把手

4指

顏色

黑

碟盤

OD-160C

可選配OD-180C或OD-203C

油系

礦物油

來令片

半金屬材質

駐停功能

斷電功能



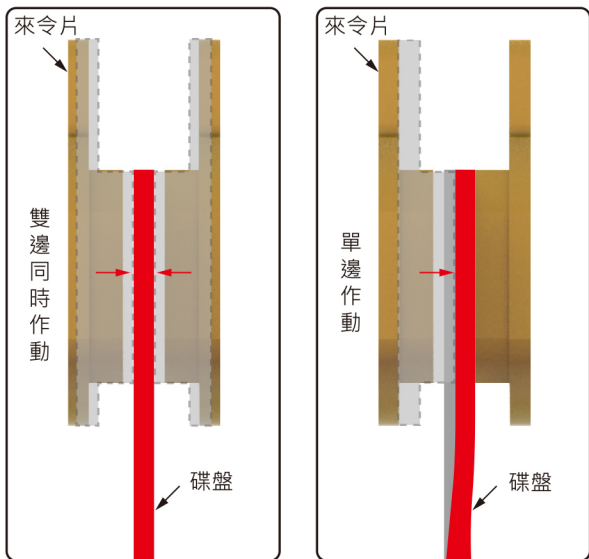


雙動機械式碟煞

MB-300此雙動機械式碟刹突破傳統，全新的專利結構設計，一體成形、體積迷你輕巧。

一個專利結構的雙邊作動機械式碟刹，擁有方便、簡單且易於安裝和調整，提供令人難以置信易於安裝優異的性能及快速使來令片定位於碟盤兩側之間，讓輸出力產生最高效率，打破傳統市面上雙動機械式碟刹制動力不足及體積大的問題，並解決以往傳統單邊作動機械式碟刹使其碟盤變形問題，MB-300不再有單邊作動產生側向力之問題，而導致碟盤兩側受力不均勻之現象，適用於跑車系統及登山車系統。

專利號碼: M533615/US 9771125/ZL2016205986261/Nr.20 2016 104 048



產品特性

- 雙動機械式，剎車時雙邊來令片同時作動
- 手動調整左右間隙，易於組裝
- 鋁合金一體式壓鑄成形，精緻輕巧
- 視窗設計，易於檢視來令片是否磨損，並易於清除污泥

MB 300

適用於山地車、城市車

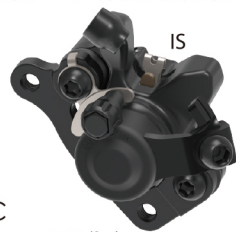
顏色：黑

碟盤：OD-160C

(國際六孔 或 中心鎖入式)

可選配OD-180C或OD-203C

來令片：半金屬材質



170公克

MB 300T

適用於STI把手車種：公路車

顏色：黑

碟盤：OD-140C

可選配OD-160C

來令片：半金屬材質



148公克



152公克

前叉 / 後	IS-51		IS-51		PM-74		FM-70	FM-34	FM-70	FM-34	
	卡鉗	is mount	post mount		post mount		公路車		post mount		
	外徑	前輪	後輪	前輪	後輪	前輪	後輪	前輪	後輪	前輪	後輪
5"	140						F1	DM	F5	F7	
	160						F1	F2	F6		
6"	140		DM(i1)								
	160	DM(i1)	DM(i2)		U2	DM	DM				
	180	DM(i2)			U3	U4	PM7	PM7			
7"	203				U5	U6	U3M+PM8	U3M+PM8			
	180						DM	DM			
	203						PM8	PM8			

DM=直接安裝

機械

軸承設計/剎車作動保持一直線
視窗設計，易於檢視來令片是否磨損，並易於清除污泥

MB 700

產品特性

- 鋁合金一體式鍛造成型，精緻輕巧
- 適用於山地車、城市車

重量：166公克

碟盤：OD-160C (國際六孔 或 中心鎖入式)
可選配OD-180C或OD-203C

顏色：黑

來令片：半金屬材質



MB 700T

產品特性

- 鋁合金一體式鍛造成型，精緻輕巧
- 適用於STI 把手車種：公路車、越野車、摺疊車...

重量：166公克

碟盤：OD-140L (國際六孔 或 中心鎖入式)
可選配OD-160L或OD-180L或OD-203L

顏色：黑

來令片：半金屬材質



MB 600

產品特性

- 兩件式鋁合金壓鑄成型
- 適用於山地車、城市車

重量：210公克

碟盤：OD-160C
(國際六孔 或 中心鎖入式)
可選配OD-180C或OD-203C

顏色：黑

來令片：半金屬材質



MB 845A

產品特性

- 兩件式鋁合金壓鑄成型
- 適用於山地車、城市車、三輪車、電動車

重量：218公克

碟盤：OD-160C
可選配OD-180C或OD-203C

顏色：黑

來令片：半金屬材質



MB 500

產品特性

- 兩件式鋁合金壓鑄成型
- 適用於山地車、城市車

重量：210公克

碟盤：OD-160C
(國際六孔 或 中心鎖入式)
可選配OD-180C或OD-203C

顏色：黑

來令片：半金屬材質



MB 845B

產品特性

- 特別設計供右側使用
- 兩件式鋁合金壓鑄成型
- 適用於山地車、城市車、三輪車、電動車

重量：218公克

碟盤：OD-160C
可選配OD-180C或OD-203C

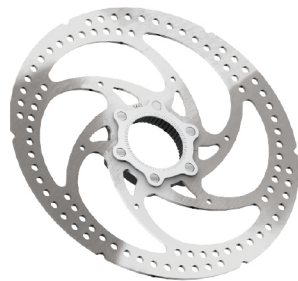
顏色：黑

來令片：半金屬材質



碟盤

		勁碟	異型碟	勁碟中心鎖入式	異型碟中心鎖入式
外徑	尺寸	重量	重量	重量	重量
120mm	4"	90g	66g	126g	102g
140mm	5"	102g	86g	138g	122g
160mm	6"	136g	104g	172g	140g
180mm	7"	173g	134g	209g	170g
203mm	8"	225g	172g	261g	208g



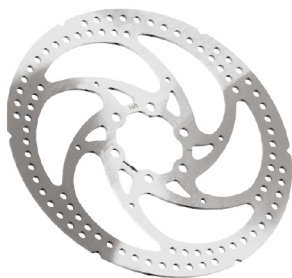
勁碟 中心鎖入式



異型碟 中心鎖入式



BR302 中心鎖入式

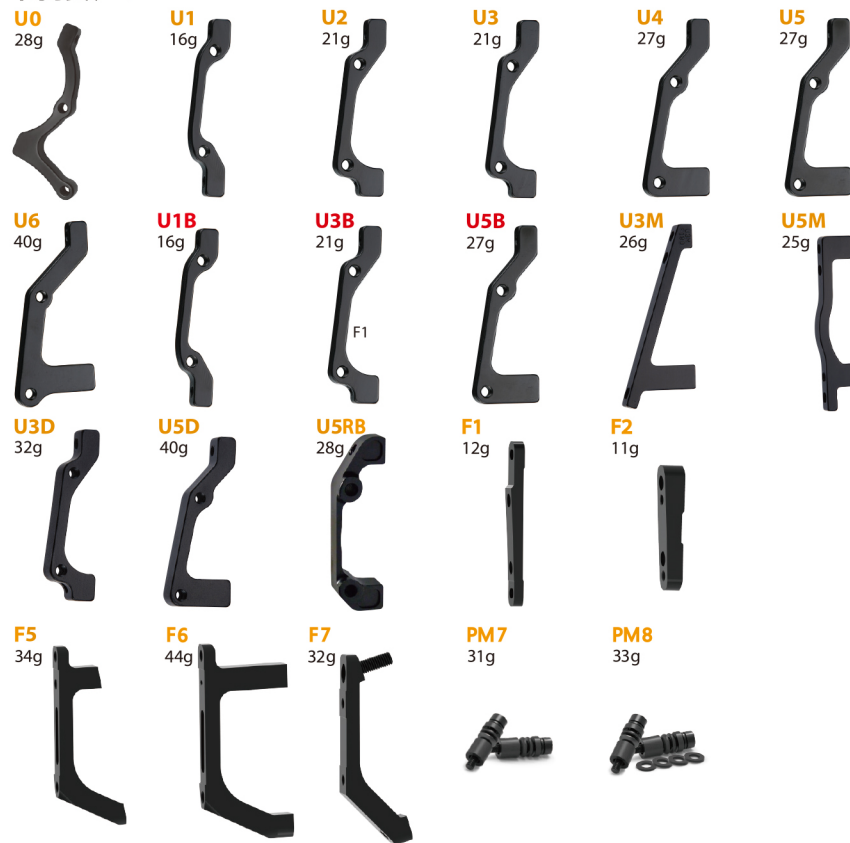


勁碟



異型碟

轉接座



BENGAL 轉接座規格表

前叉 / 後	IS-51		PM-74		IS-51 (20mm 軸心花鼓)		IS-51 (右側規格)	FM-70	FM-34	FM-70	FM-34
	post mount		post mount		post mount		公路車	公路車	公路車	公路車	
	前輪	後輪	前輪	後輪	前輪	前輪/後輪	前輪	後輪	前輪	後輪	
5"	140						F1	DM	F5	F7	
	160						F1	F2	F6		
6"	140	U0	U1								
	160	U1	U2	DM	DM		U1B				
	180	U3	U4	U3M/PM7	U3M/PM7	U3D	U3B				
7"	203	U5	U6	U5M	U5M	U5D	U5B				
	180			DM	DM						
	200			PM7	PM7						
	203			PM8	PM8						

DM=直接安裝 U5RB / Rockshox Boxxer IS mount